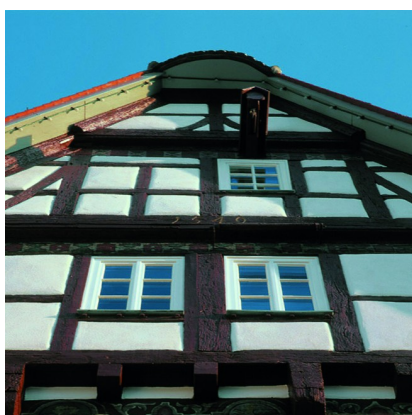




REF EREN ZEN

REFERENZLISTE



UNTERE SCHRANNE

Das denkmalgeschützte Gebäude in der Biberacher Innenstadt, direkt am Marktplatz gelegen, wurde komplett saniert. Die Realisierung erfolgte dabei als PPP-Projekt (Private Public Partnership).

PROJEKTDATEN

BAUJAHR: 1998

ORT: Biberach

TYP: Büro / Verwaltung, Wohnungsbau, Handel / Gewerbe / FMZ / Märkte

SPARTE: Generalunternehmer, Rohbau, Holzbau, Stahlbau, Immobilien

ARCHITEKT / PLANER: -



**MATTHÄUS SCHMID
BAUNTERNEHMEN GMBH & CO. KG**

--

**MATTHÄUS SCHMID
STAHLBAU GMBH & CO. KG**

--

**MATTHÄUS SCHMID
IMMOBILIEN GMBH & CO. KG**

Hornberg 8
88487 Mietingen-Baltringen
Telefon 07356/301-0
Telefax 07356/301-35
www.perfekt-bauen.de

