



**#SCHMID  
DIR DEINE  
ZUKUNFT!**

Hier geht's zu deinem  
Ausbildungsplatz!

**MACH'S  
PERFEKT!**

»» Bewirb dich jetzt  
für deine Ausbildung.

**#SCHMID  
DIR DEINE  
ZUKUNFT!**



# »»» DU bist perfekt!

<b>Mach's perfekt!</b> .....	5
<b>Wir bauen auf dich!</b> .....	7
<b>Perfekt für dich? Perfekt für uns!</b> .....	9
<b>Hau rein!</b>	
<b>Beton- &amp; Stahlbetonbauer/Maurer (m/w/d)</b> ....	11
<b>Mach was draus!</b>	
<b>Metallbauer (m/w/d)</b> .....	13
<b>Bau auf Holz!</b>	
<b>Zimmerer (m/w/d)</b> .....	15
<b>Du steuerst – wer sonst?</b>	
<b>Fachkraft Lagerlogistik (m/w/d)</b> .....	17
<b>Dein Weg – mach ihn frei!</b>	
<b>Tiefbau &amp; Straßenbauer (m/w/d)</b> .....	19
<b>Organisiere – auf den Punkt!</b>	
<b>Kaufmann für Büromanagement (m/w/d)</b> .....	21
<b>Deine clevere Karriere-Kombi</b>	
<b>Bauingenieur Plus (m/w/d)</b> .....	22
<b>Holzbau Projektmanagement (m/w/d)</b> .....	23
<b>Dein starker Doppelstart</b>	
<b>Bautechniker Plus (m/w/d)</b> .....	25
<b>Bewirb dich jetzt</b> .....	26





**#SchmidirdeineZukunft!**

**Deine Zukunft beginnt jetzt.**

**Du bist auf der Suche nach einem spannenden und abwechslungsreichen Ausbildungs- oder Studienplatz?**

**Mach's jetzt perfekt!**

Werde eine oder einer von uns! Ob Ingenieur oder Kaufmann, Maurer oder Zimmerer, Metallbauer oder Officemitarbeiter (m/w/d) – wir alle stehen durch unser Engagement, unser Fachwissen und unsere oft langjährige Betriebstreue hinter dem Erfolg des Bauunternehmens Matthäus Schmid und damit für unser Qualitätsversprechen: **perfekt bauen.** Wir sind ein familiengeführtes, mittelständisches Bauunternehmen, das im Jahr 1963 von Matthäus Schmid gegründet wurde und heute zu den leistungsstärksten Unternehmen in der Branche gehört – auch über die Region hinaus.

**Werde Teil des Unternehmens Zukunft!**

Bewirb dich jetzt beim Bauunternehmen Schmid in Baltringen. Wir bieten dir verschiedene Ausbildungsberufe und duale Studiengänge sowie sehr gute Arbeitsbedingungen und attraktive Leistungen.

*Felix Schmid Christian Schmid* 

perfekt! 



# WIR bauen auf dich!

Werde Teil des SCHMID Teams  
und freu dich auf spannende Projekte.



Vor Ort und über die Region hinaus hat Schmid starke Referenzen  
und kann sich so manches Meisterwerk auf die Fahne schreiben.

„Ob Brückenbau, Hoch- oder Tiefbau, Holz- oder Stahlbau – du bist dabei,  
wenn Großes entsteht und kannst deinen Teil zum Gelingen des Gesamt-  
projektes beisteuern.“

Wir bei SCHMID bauen Hand in Hand – denn eine effiziente Umsetzung  
unserer Aufträge ist oberstes Gebot. Werde Teil richtig faszinierender  
Bauvorhaben für die Zukunft!

Wir freuen uns drauf.



Bürogebäude | Uhlmann Pac-Systeme | Laupheim



Florian Zimmer | Theater | Neu-Ulm



Kantine | Weiling GmbH | Lonsee



KiTa | Hauderboschen | Biberach



Hubschrauberlandeplatz | BWK | Ulm



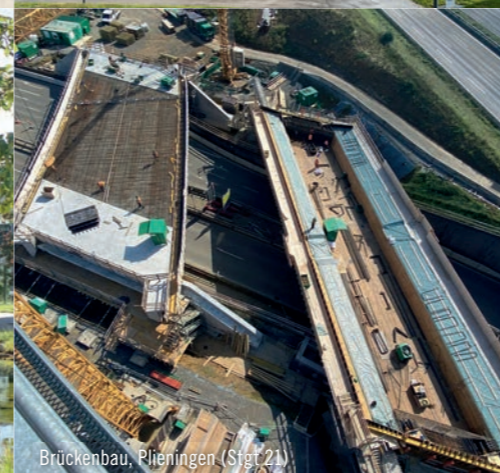
Fischtreppe | Rottenacker



Verwaltungsgebäude | Vetter Pharma-Fertigung | Ravensburg



Kantine | Peri | Weißenhorn



Brückenbau, Plieningen (Stgt 21)



Wohneinheiten | Ulmer Heimstätte | Ulm



Erfahre mehr zu unseren  
perfekten SCHMID  
Bauprojekten unter:

[perfekt-bauen.de/referenzen](https://perfekt-bauen.de/referenzen)



# PERFEKT für dich! PERFEKT für uns! >>>

## Deine Ausbildung bei SCHMID – deine Vorteile:



### STARTE SOFT

Für die ersten zwei Monate deines ersten Ausbildungsjahres hast du einen 7-Stunden-Tag.



### GARANTIERT MOBIL

Für alle unter 18: Wir holen dich mit dem Firmenbus am vereinbarten Sammelpunkt ab oder übernehmen dein ÖPNV-Ticket.



### DEIN WEG ZUM FÜHRERSCHEIN

Wir unterstützen dich bei der Finanzierung deines Führerscheins und gewähren bis zu 25 Prozent Zuschuss bei einem Zeugnisdurchschnitt von 1,0 – 1,5.



### LEISTUNG LOHNT SICH

Wer einen Notenschlüssel von 2,0 oder besser hat, erhält eine Prämie. Da gibt man sich doch gern mehr Mühe.



### GUTEN TAG – GUTE NACHT

Für Mitarbeiter\*innen und Azubis aus entfernten Regionen betreiben wir ein kostengünstiges Handwerkerhotel.



### PERFEKT AUSGESTATTET

Wir übernehmen die Kosten für deine Erstausrüstung, die du für deine Ausbildung benötigst.



### ACTION UND AKTIVITÄTEN

Am Azubi-Erlebnistag gibt's Life-Hacks und Fun wie z.B. ein Besuch im Kletterpark.



### WIR LIEBEN SPORT

Mit der SCHMID Fußballmannschaft, der SCHMID Laufgruppe oder beim SCHMID Wintersporttag bleibst du immer in Bewegung. Newcomer willkommen!



### FIT UND GESUND DURCH DEINE AUSBILDUNG

Wir fördern dein Fitnessprogramm. Wenn du regelmäßig ein Fitness-Studio besuchst, unterstützen wir dich mit einem Zuschuss.



### DEIN SCHMID TASCHENGELD

Die Ausbildung zum Zimmerer (m/w/d) startet mit einem Vollzeitschuljahr. In diesem Jahr zahlen wir dir freiwillig das monatl. SCHMID-Taschengeld aus.



### PRAKTIKUM IN EUROPA

Nutze die Chance im Rahmen des Projektes „BeEurope“ ein vierwöchiges Auslandspraktikum zu absolvieren. Mehr erfahren unter: [goforeurope.de](http://goforeurope.de)



### FESTE ARBEITEN – FESTE FEIERN

Komm, feier mit: beim jährlichen Sommerfest, bei Events zu besonderen Anlässen, zum SCHMID Weihnachtsmarkt, zur Weihnachtsfeier oder zum Neujahrsempfang ...



### SICHER IST SICHER

Wir schließen für jede/jeden Mitarbeiter\*in eine zusätzliche Unfallversicherung ab. Mit der betrieblichen Altersvorsorge kannst du jetzt schon für später vorsorgen.



### WEITER LERNEN – WEITERKOMMEN

Jede/jeder Mitarbeiter\*in hat die Möglichkeit an Fortbildungsmaßnahmen teilzunehmen. Wir bieten laufend interne und externe Schulungen an.



Erfahre mehr zu deinen Vorteilen während deiner Ausbildung bei SCHMID unter:

[perfekt-bauen.de/ausbildung](http://perfekt-bauen.de/ausbildung)

# BETON- & STAHLBETON-BAUER / MAURER (m/w/d)

## › PROFIL:

**Wir machen dich zum Profi in Sachen Beton!**

Die Arbeit mit Beton, Baustahl und Mauersteinen ist so vielfältig wie die späteren Ergebnisse: Bevor der Beton eingebaut werden kann, beginnt deine Arbeit mit der Fertigung der Schalung und der Bewehrung. Nach Abschluss der Betonarbeiten nimmst du mit deinem Team die Schalung ab und kannst dein Arbeitsergebnis sehen. Deine Einsatzorte sind ganz unterschiedlich: Im Wohnungsbau stellst du Geschosdecken und Treppen her, ziehst Wände und Mauern hoch, oder du arbeitest beim Bau von hoch komplizierten Ingenieurbauwerken wie Brücken, Tunneln, Türmen und Industrieprojekten mit.

## › DAS BRINGST DU MIT:

- Haupt- oder Realschulabschluss, Abitur
- Spaß am Arbeiten im Freien
- Körperliche Fitness

## › FACTS:

- **Hau rein:** 3 Jahre
- **Mach deine Zwischenprüfung perfekt:** vor dem Ende des zweiten Ausbildungsjahres
- **Feier deine Abschluss- und Gesellenprüfung:** am Ende deiner Ausbildung

## › MONATSVERDIENST:

Für Auszubildende 935 – 1.495 Euro



**KOMM INS TEAM**

# HAU rein!





# MACH was draus!

## METALLBAUER (m/w/d)

### > PROFIL:

Wir machen dich zum/zur Spezialist\*in in Sachen Metallbau! Als Metallbauer (m/w/d) be- und verarbeitest du Stahl, Edelstahl, Aluminium, Kunststoffe oder Glas und bist Kopf und die Hand der Konstruktion. Du machst mit unserem Werkstatt- und Baustellen-team gemeinsame Sache und fertigst und entwickelst innovative Lösungen für Fenster, Türen, Treppen, Geländer, Gitter, geschweißte Stahlkonstruktionen, Stahlbrücken oder kunstvolle Metallarbeiten.

### > DAS BRINGST DU MIT:

- Haupt- oder Realschulabschluss, Abitur
- Räumliches Vorstellungsvermögen
- Handwerkliches Geschick

### > FACTS:

- **Mach was draus:** 3,5 Jahre
- **Mach deine Zwischenprüfung perfekt:** vor dem Ende des zweiten Ausbildungsjahres
- **Feier deine Abschluss- und Gesellenprüfung:** am Ende der Ausbildung

### > MONATSVERDIENST:

Für Auszubildende 999 – 1.177 Euro





## ZIMMERER (m/w/d)

### > PROFIL:

**Wir machen dich zum/zur Expert\*in in Sachen Holz!**

Gefragt und angesagt sind Bauten aus dem Naturbaustoff Holz. Warum? Nachhaltige und damit klimagerechte Verbesserungen im Bauwesen sind die Herausforderungen unserer Zeit. Du verbindest altes Wissen mit Moderne – bei Neubauten oder bei Sanierungen von historischen Gebäuden. Du baust komplette Gebäude aus Holz oder bringst dein Know-how in in Einzelbereichen ein, wie zum Beispiel: dem Holzrahmenbau mit Wand-, Decken- und Dachelementen, dem Aufrichten von Dachstühlen und Binderkonstruktionen, dem Eindecken von Dächern oder im Fassaden- und Trockenbau.

### > DAS BRINGST DU MIT:

- Haupt- oder Realschulabschluss, Abitur
- Vorliebe für Holz, arbeiten im Freien und in der Höhe
- Freude am Konstruieren

### > FACTS:

- **Bau auf Holz:** 3 Jahre
- **Mach deine Zwischenprüfung perfekt:** vor dem Ende des zweiten Ausbildungsjahres
- **Feier deine Abschluss- und Gesellenprüfung:** am Ende deiner Ausbildung

### > MONATSVERDIENST:

Für Auszubildende 920 – 1.580 Euro



# BAU auf Holz!







# DU steuerst – wer sonst?

Mach dich ans Handwerk!

## FACHKRAFT FÜR LAGERLOGISTIK (m/w/d)

- > **PROFIL:**  
Wir machen dich zum/zur Meister\*in in Sachen Lagerlogistik! Du sorgst in unserem Bauhof für reibungslose Lager- und Transportprozesse und die Bereitstellung aller Materialien, Maschinen und Fahrzeuge just in time. Gabelstapler und Teleskoplader sind deine Tools, die dir helfen, die bestellten Waren möglichst schnell bereitzustellen. Am Computer checkst, organisierst und verwaltest du die Lagerbestände und Bestellungen.
- > **DAS BRINGST DU MIT:**
  - Haupt- oder Realschulabschluss, Abitur
  - Sinn für Ordnung
  - Sorgfältige Arbeitsweise
- > **FACTS:**
  - Du steuerst – wer sonst: 3 Jahre
  - **Mach deine Zwischenprüfung perfekt:** vor dem Ende des zweiten Ausbildungsjahres
  - **Feier deine Abschluss- und Gesellenprüfung:** am Ende deiner Ausbildung
- > **MONATSVERDIENST:**  
Für Auszubildende 930 – 1.384 Euro





# TIEFBAU & STRASSENBAUER (m/w/d)

## › PROFIL:

**Du bist der/die Macher\*in in Sachen Tiefbau / Straßenbau!**

Als Expert\*in in in Sachen Tiefbau und Straßenbau bist du ein Allrounder. Du führst Erdarbeiten durch – je nach Schwerpunkt in den Bereichen Straßenbau, Rohrleitungsbau, Kanalbau, Baufeldvorbereitung oder Außenanlagen. Zu deinen Aufgaben gehören: Erdbewegungsarbeiten, Ausschachtungen, Rollierungsarbeiten, Böschungsbegradigungen, Baggerarbeiten, Pflasterarbeiten und Entwässerungsarbeiten. Du setzt mit deinen Kolleg\*innen oft die erste Baggerschaufel und/oder vollendest ein Projekt mit den letzten Handgriffen am Außengelände.

## › DAS BRINGST DU MIT:

- Haupt- oder Realschulabschluss, Abitur
- Spaß an der Arbeit im Freien
- Technisches Verständnis



## › FACTS:

- **Dein Weg – mach ihn frei:** 3 Jahre
- **Mach deine Zwischenprüfung perfekt:** vor dem Ende des zweiten Ausbildungsjahres
- **Feier deine Abschluss- und Gesellenprüfung:** am Ende deiner Ausbildung

## › MONATSVERDIENST:

Für Auszubildende 935 – 1.495 Euro

# DEIN WEG – mach ihn frei!







DU bist wichtig!

## KAUFMANN FÜR BÜROMANAGEMENT (m/w/d)

### > PROFIL:

**Wir machen dich zum Organisationstalent!**

Während sich die Ingenieure\*innen und Meister\*innen mit Ihren Teams um die fachlichen Belange des Betriebs kümmern, übernimmst du im Büro sozusagen die „Navigation“.

Du sorgst dafür, dass Zahlen und Fakten über den aktuellen Stand der Dinge immer griffbereit sind: Einnahmen, Ausgaben, Produktionskosten, Löhne und Gehälter. Du verantwortest die Kostenrechnung, den Einkauf und die Buchführung.

### > DAS BRINGST DU MIT:

- Realschulabschluss oder Abitur
- Freude an der Arbeit mit dem Computer
- Organisationstalent

### > FACTS:

- **Organisiere – auf den Punkt:** 3 Jahre
- **Mach deine Zwischenprüfung perfekt:** vor dem Ende des zweiten Ausbildungsjahres
- **Feier deine Abschlussprüfung:** am Ende deiner Ausbildung

### > MONATSVERDIENST:

Für Auszubildende 930 – 1.384 Euro



# ORGANISIERE – auf den Punkt!



### › DUALES STUDIUM:

**Führungskräfte mit fundierter Praxiserfahrung.**

Eine gewerbliche Ausbildung und ein Studium zugleich – das wird der Hammer. Du hast nach 4 bzw. nach 5 Jahren 2 bzw. mehrere Abschlüsse in der Tasche, du packst Praxis und Theorie unter einen Hut, du kannst dein Studium einfacher finanzieren, du gewinnst unter verschiedenen Perspektiven Einblicke in deine zukünftigen Aufgaben, du kannst nach deinem Abschluss in unterschiedliche Bereiche einsteigen und du hast sehr gute Übernahme- und Einstiegschancen.

## BAUINGENIEUR PLUS (m/w/d)

### › DAS BRINGST DU MIT:

Abitur oder fachgebundene Hochschulzugangsberechtigung

### › DEIN WEG:

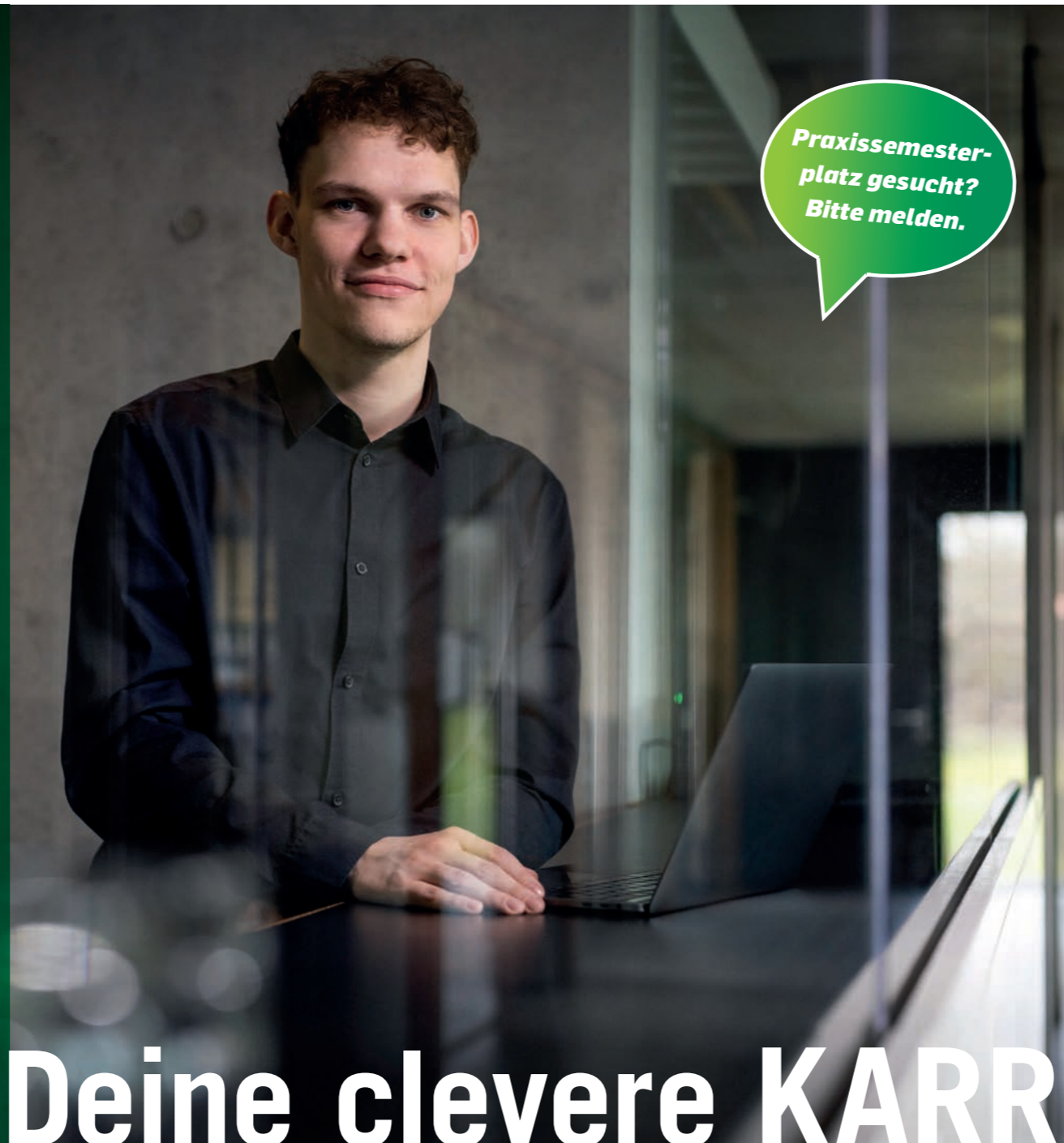
Du schließt eine gewerbliche Ausbildung (z.B. Beton- und Stahlbetonbauer (m/w/d)) und ein Studium zum Bauingenieur an der Hochschule Biberach ab.

### › DAUER:

4 Jahre

### › ABSCHLÜSSE:

- Bachelor of Engineering (Bauingenieurwesen) und
- einen Berufsabschluss (Beruf im Bauhandwerk, nach Absprache)



*Praxissemester-  
platz gesucht?  
Bitte melden.*

## HOLZBAU PROJEKT- MANAGEMENT (m/w/d)

### › DAS BRINGST DU MIT:

Abitur oder fachgebundene Hochschulzugangsberechtigung

### › DEIN WEG:

Du schließt eine Ausbildung zum Zimmerer (m/w/d) und ein Projektmanagementstudium ab

### › DAUER:

5 Jahre und 3 Monate

### › ABSCHLÜSSE:

- Gesellenbrief im Zimmererhandwerk
- Polier im Zimmererhandwerk \*
- Meisterbrief im Zimmererhandwerk \*
- Hochschulabschluss Bachelor of Engineering im Studiengang Projektmanagement / Bauingenieurwesen nach Absprache)

\* Das 5. Studiensemester (Praxissemester) kann zur Weiterqualifizierung im Handwerk genutzt werden. Möglich ist ein Kurs zum geprüften Polier sowie darauf aufbauend ein Vorbereitungslehrgang zur Meisterprüfung.

# Deine clevere KARRIERE-KOMBI!



## BAUTECHNIKER PLUS (m/w/d)

### › DUALES STUDIUM

**Praxis und Theorie zusammenbringen.**

In nur 4 Jahren zur mittleren Führungskraft mit mega Praxiserfahrung – die optimale Absprungbasis für deinen Karrierestart. Während deines dualen Studiums sammelst du eigene Erfahrungen von praktischen Abläufen und dem Arbeiten auf Baustellen. In der Unterrichtszeit wirst du in Fächern wie Baukonstruktion mit Haustechnik, Bauphysik, Baustoffkunde, Entwurfs- und Tragwerksplanung oder Vermessungs- und Informationstechnik dein Know-how vertiefen. Ein Studium mit viel Abwechslung und einem Doppelabschluss, der dich zum gefragten Koordinations- und Planungsprofi (m/w/d) für Bauunternehmen macht.

### › DAS BRINGST DU MIT:

Abitur oder fachgebundene Hochschulzugangsberechtigung

### › DEIN WEG:

Du schließt eine gewerbliche Ausbildung z.B. oder Beton- und Stahlbetonbauer (m/w/d) und anschließend die Technikerschule an der Steinbeisschule Stuttgart ab.

### › DAUER:

4 Jahre

### › ABSCHLÜSSE:

- Staatlich geprüfter Bautechniker (m/w/d) und
- einen Berufsabschluss (Beruf im Bauhandwerk, nach Absprache)

*Praxissemester-  
platz gesucht?  
Bitte melden.*

# Dein starker DOPPELSTART!

# BEWIRB dich jetzt!



## Dein direkter Kontakt zu uns:

- Du hast Fragen zur Ausbildung?
- Du möchtest dich zum Schnuppern anmelden?
- Du suchst einen Platz für dein Schulpraktikum?
- Du strebst ein duales Studium an?

## Wir sind für dich da:

Frau Petra Locher / Personalabteilung

Tel. 07356. 30121

personal@schmid-baltringen.de

oder schreib uns eine WhatsApp: 01520. 8726324

Jetzt bewerben!

## Du möchtest dich bei uns auf eine Ausbildungsstelle bewerben?

Dann freuen wir uns auf deine Bewerbungsunterlagen:

- deinen Lebenslauf mit deinen Kontaktdaten
- und dein letztes Schulzeugnis bzw. dein Abschlusszeugnis

Du kannst uns deine Bewerbung direkt über das **Online-Bewerbungsformular**

unter: [perfekt-bauen.de/ausbildung](https://perfekt-bauen.de/ausbildung) hochladen oder uns deine Unterlagen per

**E-Mail** senden: [personal@schmid-baltringen.de](mailto:personal@schmid-baltringen.de)

Selbstverständlich freuen wir uns auch, wenn du deine Bewerbung **persönlich** vorbei bringst oder sie uns per **Post** zukommen lässt.

Matthäus Schmid Bauunternehmen GmbH & Co. KG

Personalabteilung / Petra Locher

Hornberg 8

88487 Baltringen

Tel. 07356. 30121

personal@schmid-baltringen.de

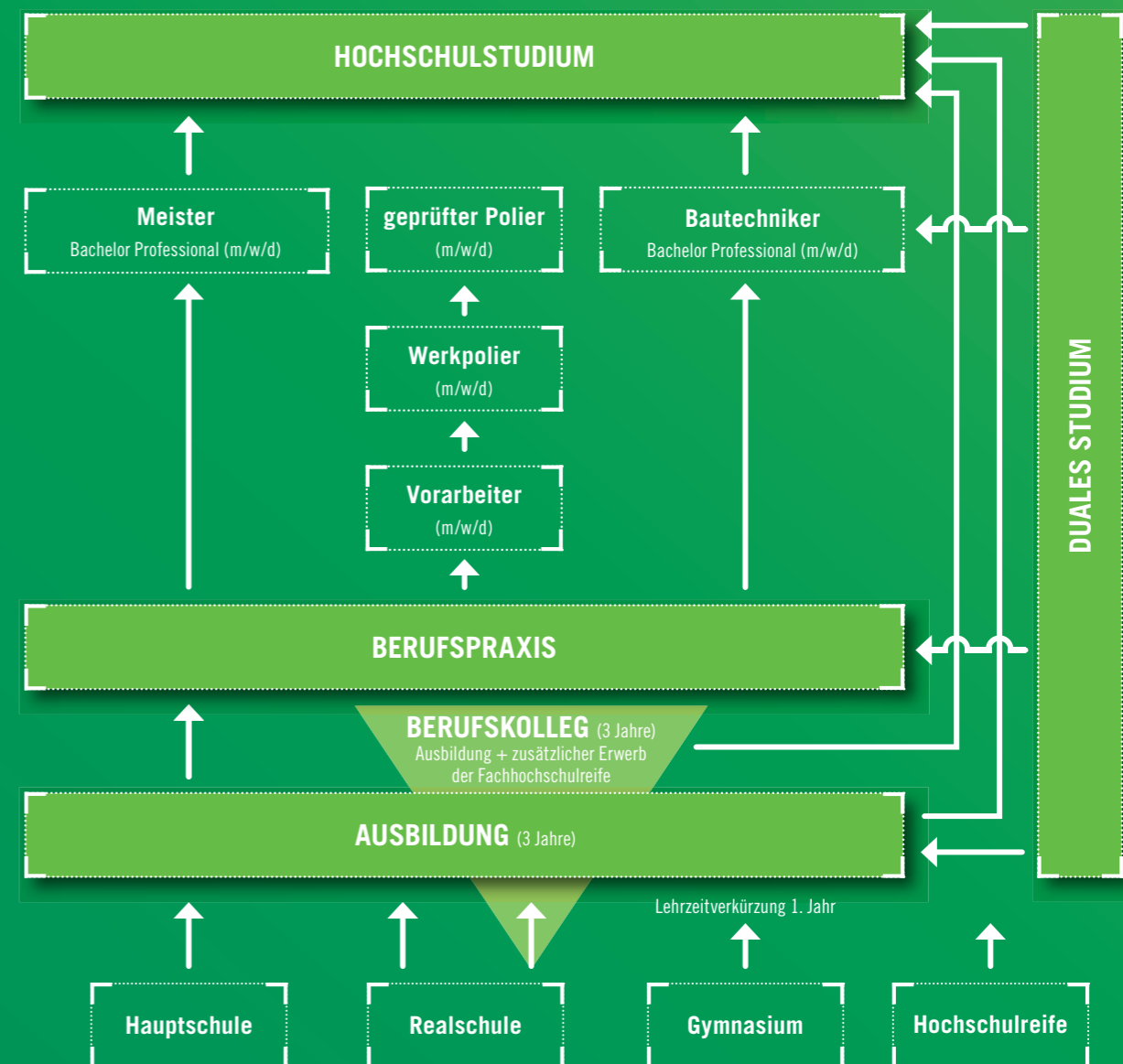
oder direkt über das Bewerbungsformular auf: [perfekt-bauen.de/ausbildung](https://perfekt-bauen.de/ausbildung)

**Wir freuen uns auf das Vorstellungsgespräch mit dir!**



Folge uns auf Instagram: [schmid\\_baltringen](#) | Facebook: [Schmid Baltringen](#)  

## Deine Karriereleiter bei SCHMID





**#SCHMID  
DIR DEINE  
ZUKUNFT!**



Wir sind ein innovatives mittelständisches Bauunternehmen mit 350 Mitarbeitenden in Baltringen – zwischen Biberach und Laupheim. Das Gesicht unserer rund 350 Mitarbeiterinnen und Mitarbeiter ist auch das Gesicht von Schmid. Ob Ingenieur oder Kaufmann, Maurer oder Zimmerer, Schlosser oder Officemitarbeiter (m/w/d) – wir alle stehen durch unser Engagement, unser Fachwissen und unsere oft langjährige Betriebstreue hinter dem Erfolg des Bauunternehmens Matthäus Schmid und damit für unser Qualitätsversprechen: **perfekt bauen.**

**Wir freuen uns auf deine Bewerbung:**

Matthäus Schmid Bauunternehmen GmbH & Co. KG

Personalabteilung / Petra Locher

Tel. 07356. 30121

[personal@schmid-baltringen.de](mailto:personal@schmid-baltringen.de)

Hornberg 8

88487 Baltringen

[perfekt-bauen.de/ausbildung](http://perfekt-bauen.de/ausbildung)

